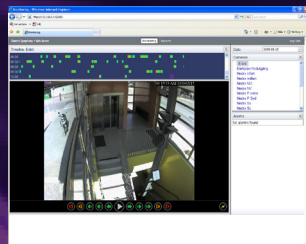
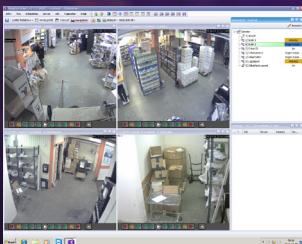
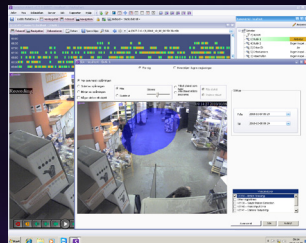
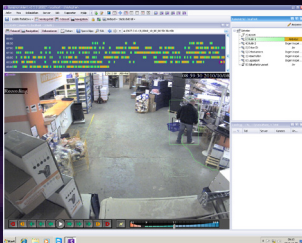


Symphony S2200 kameraserver

Symphony S2200 tar ditt kamerasystem till nästa nivå med oslagbar flexibilitet och skalbarhet tillsammans med en hög prestanda och driftsäkerhet. S2200 är hårdvarumässigt anpassad för kamerasystem med hårddiskar i enterprise-klass och märkeskomponenter rakt igenom.

S2200 kan ta hand om befintliga analoga kameror via grabberkort* eller videoenkoder* och har ingen begränsning på antal IP-kameror som kan anslutas**, i steg om en kamera i taget!

Tack vare sin kompakta design kan S2200 monteras i std. datorskåp eller stativ, således minskar kostnader för stora serverskåp och så även installationstiden. S2200 levereras förinstallerad med Aimetis Symphony 6.5 och Windows 7 Professional 64-bitars utgåva.



Tekniska data:

| | |
|------------|---|
| CPU: | Intel i7 980x SixCore 3,33Ghz |
| RAM: | 12Gb DDR3 1333MHz Triple-Ch. |
| GPU: | Nvidia GeForce GTX460 (Stödjer dubbla monitorer*) Monitor ingår ej |
| HDD: | 1x250GB Enterprise raid-edition för operativsystem och program 3x2TB Enterprise raid-edition 1.200.000 timmar MTBF |
| OS: | Windows 7 professional 64-bit |
| STRÖM: | 850w. max , 230V AC flätkyl 100.000 timmar MTBF |
| FORM: | 4U 19" rackmonteringsbar Mått(BxDxH): 483x530x177mm. |
| NÄTVERK: | 1x10/100/1000 integrerat kort 1x10/100/1000 PCIe separat kort |
| VERSION: | S2200 Rev. 2.0 Symphony 6.5 (licenser tillkommer) |
| KYLNING: | Termostatstyrd flätkylning 1x 80mm baktill monterat Kretskortsmonterade kylflänsar |
| LAGRING: | Lagringsexempel 32 kameror: 30dgr. 25FPS@4CIF MPEG4 40%*** |
| GARANTI: | 2år inskicksservice som standard Ytterligare garanti kan köpas till. |
| KAPACITET: | ca. 45 kameror D1 |

*: Tillval, ingår ej

** : Antalet kameror begränsas av belastning på processor, grafikkort och internminne. Beroende på val av kamera och komprimeringsmetod, upplösning, bildfrekvens m.m. varierar maxantalet.

***: Lagringstiden varierar beroende på val av kamera, komprimeringsmetod, upplösning, bildfrekvens m.m.